



Déploiement APK via SideQuest

Table des matières

Branchement du casque au PC	2
Installation de l'apk	2

Branchement du casque au PC

Dans un premier temps, il faut brancher le casque au PC via un câble USB type C ou A (PC) vers USB type C (casque).

Une fois le casque branché mettre le casque et donner les autorisations nécessaires et valider l'activation de l'USB debugging si demandé.

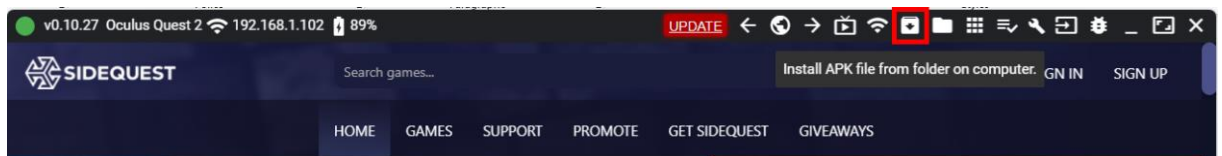
Installation de l'apk

Pour installer l'APK, il vous faudra télécharger et installer l'application SideQuest sur votre PC : <https://sidequestvr.com/setup-howto>

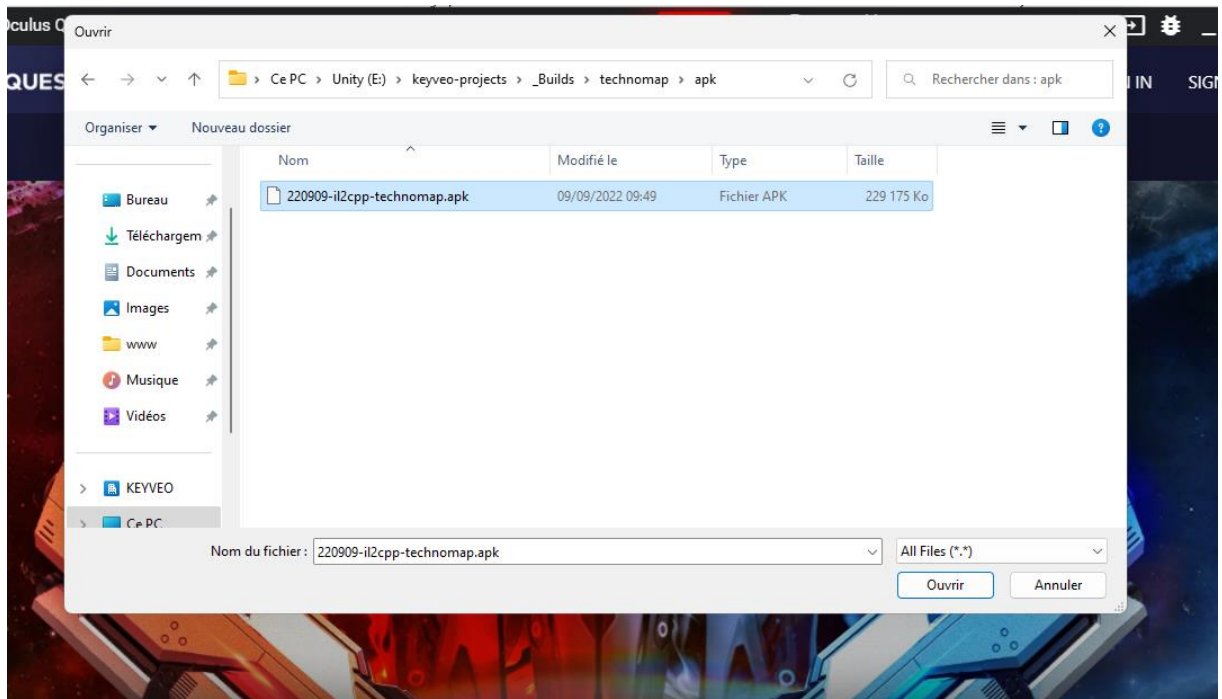
- Une fois SideQuest installée, lancez l'application puis vérifiez-en haut à gauche que votre casque est bien détecté.



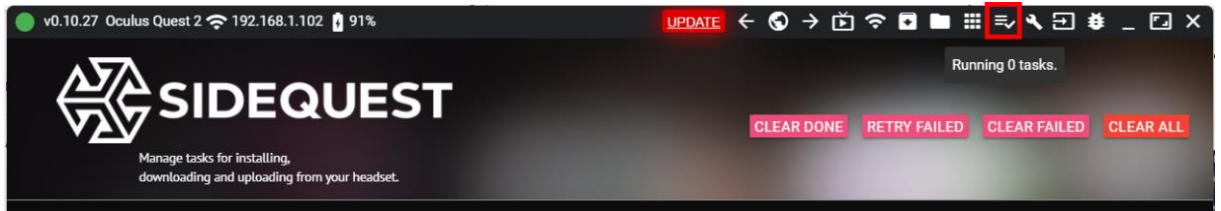
- Cliquez sur « Install APK file from folder on computer »



- Sélectionnez votre APK



- Pour voir l'avancement de l'installation de l'application rendez-vous sur l'icône « Running tasks »



- L'application devrait passer de l'état « Installing App » à « Installed ok »

